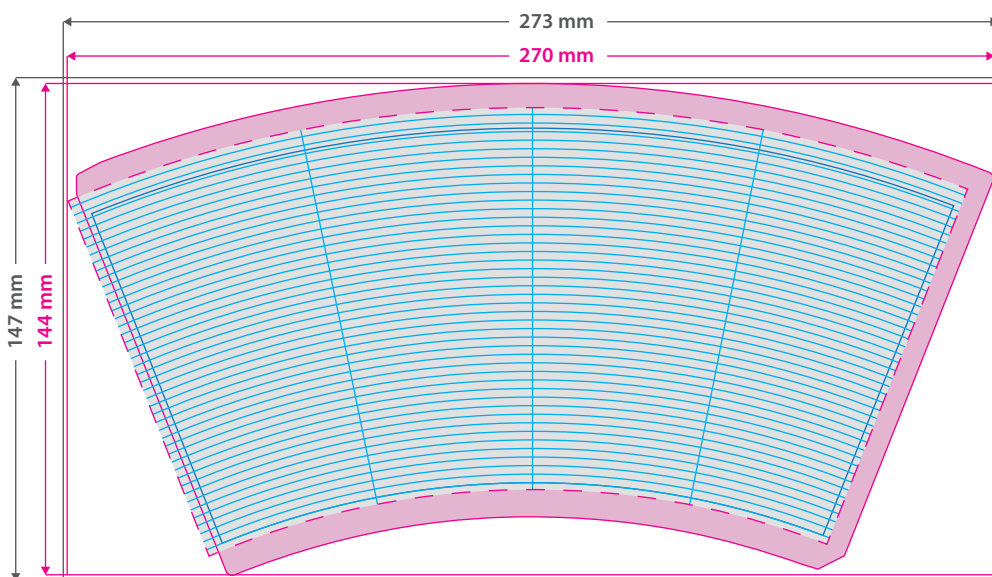


Bio-Getränkebecher

Flexodruck, einwandig, 300 ml



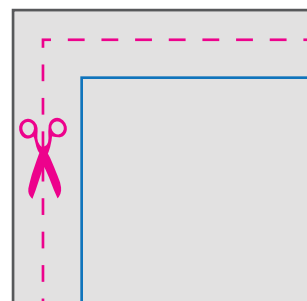
Die Druckvorlage muss am Ende der Gestaltung aus den Druckdaten entfernt werden, da diese ansonsten mit gedruckt wird.

Bitte beachten Sie : Für eine gerade Ausrichtung Ihres Bechers, muss der Text sowie die Gestaltung an die Krümmung der Linien angepasst sein.

Bitte legen Sie Hintergrundgrafiken und -farben immer bis an den Rand der **Stanzkontur** und über den **nicht sichtbaren Bereich** an, um weiße Seitenränder (Blitzer) zu vermeiden.

Druckdatenbeschreibung Flexodruck:

- Nur Sonderfarben aus dem Pantone U Farbsystem möglich.
- Maximale Anzahl der Farbtöne aus dem Artikel beachten.
- Abstufungen innerhalb eines Farbtons möglich (min. 5 % Farbauftrag), z. B. zählt Pantone 303 U mit 80 % Farbdeckung und Pantone 303 U mit 30 % Farbdeckung als ein Farbtone.
- Grafiken ausschließlich als Vektoren/Pfade anlegen, keine Pixeldaten (Fotos) möglich.
- minimale Linienstärke beträgt 0,3 mm, bei Graspapier 0,4 mm.

**Datenformat: 273 x 147 mm**

Das Format, in dem Ihre Druckdaten angelegt sein sollten. In diesem Format enthalten sind: **3 mm Beschnitt**.

Dieser Beschnitt wird während der Produktion von uns entfernt. Bitte legen Sie Hintergründe und rand-abfallende Objekte immer bis an den Rand Ihres Datenformats an, um weiße Seitenränder zu vermeiden.

Endformat: 270 x 144 mm**Sichtbares Endformat: 262 mm x 133 mm**

Auf dieses Format werden Ihre Druckdaten zugeschnitten.

Sicherheitsabstand: 3 mm (auf allen Seiten)

Dieser wird vom Endformat aus gemessen und verhindert unerwünschten Anschnitt Ihrer Texte und Informationen während der Produktion.

4 Tipps zur fehlerfreien Gestaltung Ihrer Druckdaten

Allgemein

Hintergrundbilder, Farben, Verläufe und Grafiken sollten unbedingt bis an den Rand des Datenformats angelegt werden, da produktionstechnisch kleinere Toleranzen beim Schneiden Ihres Druckproduktes auftreten können.

Farbmodus

Legen Sie in ihrer Druckdatei bitte die dem Auftrag entsprechende Anzahl Volltonfarben aus dem Pantone U Farbsystem an. (1-farbig = ein Pantone U Farbtone, 2-farbig = zwei Pantone U Farbtöne usw.) Abstufungen innerhalb eines Farbtons sind möglich.

Auflösung

Bitte legen Sie Ihre Grafikdatei ausschließlich in Vektoren/Pfade an. Achten Sie dabei auf die minimale Linienstärke 0,3 mm, bei Bechern mit Graspapier beträgt die minimale Linienstärke 0,4 mm. Fotos (Pixelgrafiken) sind nicht möglich.

Dateiformat

Speichern Sie Ihr Dokument im PDF-Format ab. Achten Sie darauf alle Elemente in Vektoren/Pfade umzuwandeln.